



COLORES DE LA NATURALEZA

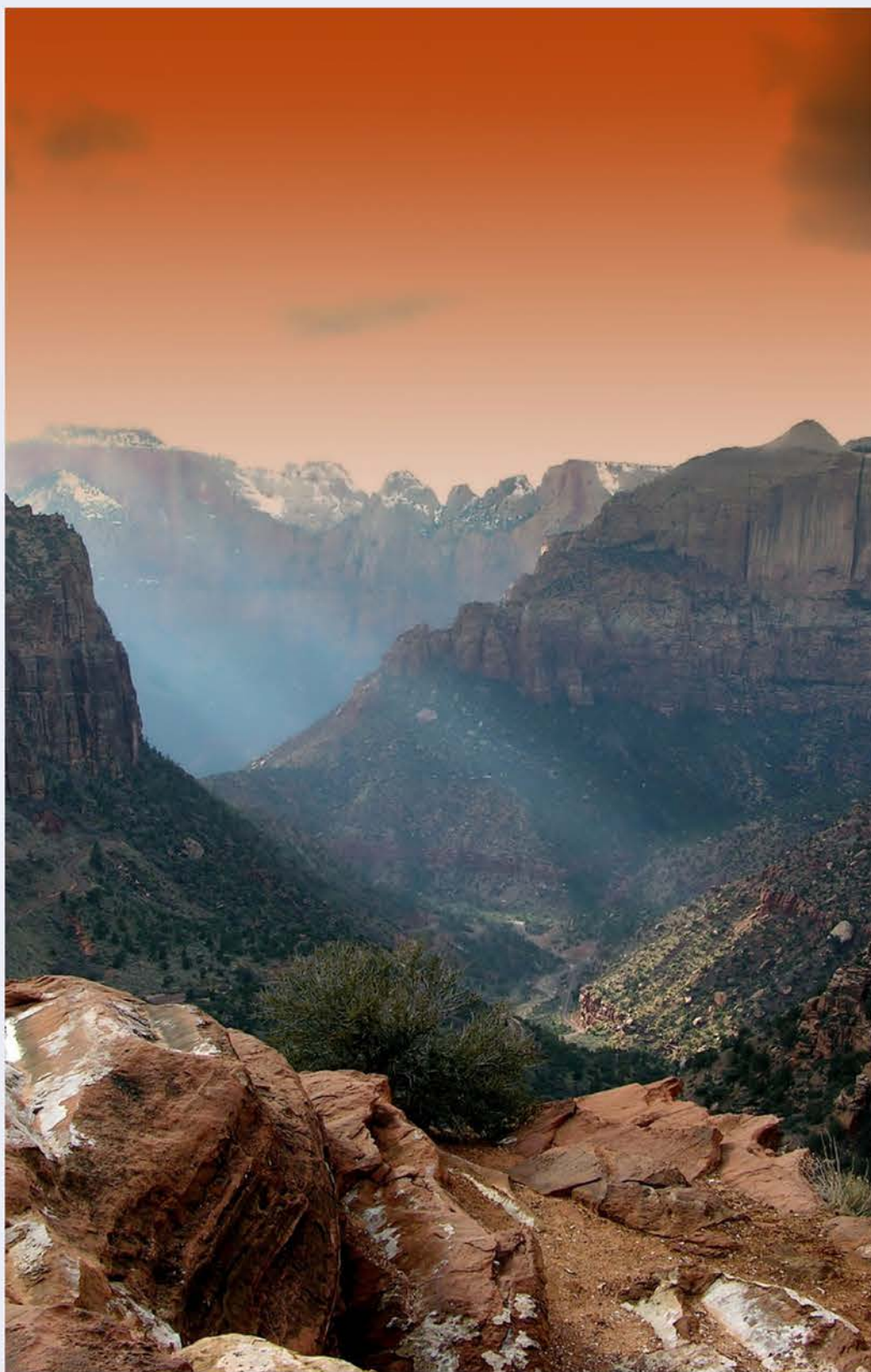
7th-12 Grade Standard

Time Period: (1000 B.C.E - 900 C.E)

World History Standard 2.3: I can make evidence-based inferences about the cultural values of classical civilizations, using artistic expressions of various genres as primary sources.



Introducción



La serie "Born from Corn" tiene como objetivo aumentar la comprensión cultural y fomentar una apreciación más profunda de los principales cultivos agrícolas, tradiciones y conocimientos indígenas de los pueblos originarios de las Américas, específicamente de los mayas, con toda nuestra comunidad. Reconocemos que esta tierra que ahora conocemos como el estado de Utah es el territorio tradicional y ancestral de los Ancestral Puebloans, los San Juan Southern Paiute, la Nación Dine (Navajo), la Comunidad Ute Mountain Ute-White Mesa, la Tribu Paiute de Utah, la Tribu Ute, la Banda Northwestern de los Shoshone, la Banda Skull Valley de los Goshutes y las Tribus Confederadas de la Reserva Goshute. Reconocemos y respetamos su relación con esta tierra como los habitantes originales de este lugar. Reconocemos y amplificamos la verdadera historia de los pueblos indígenas de este continente y su resistencia contra los esfuerzos colonizadores para eliminar las culturas, lenguas, tradiciones y creencias indígenas. A través de estas lecciones, esperamos aumentar la comprensión cultural y fomentar una apreciación más profunda del arte del tejido, la creación de tintes naturales y cómo estas prácticas son habilidades científicas, tecnológicas y matemáticas. Estas son tradiciones y conocimientos que los Pueblos Originarios de este continente han estado practicando durante miles de años.

Vocabulario



- **Indígena**

"Indígena" significa ser nativo o ocurrir naturalmente en un lugar particular.

"Indigeneidad" se aplica al reconocer la importancia de preservar una identidad indígena, respetar los derechos y las culturas de las comunidades indígenas, así como su conexión cultural, social e histórica con la tierra, sus idiomas distintivos, tradiciones y formas de vida. >>**Mira el video**<

- **Tradiciones**

La transmisión de información, creencias o costumbres de una generación a otra.

Ejemplo: Pintar huevos de Pascua durante la Semana Santa cada año.

Vocabulario

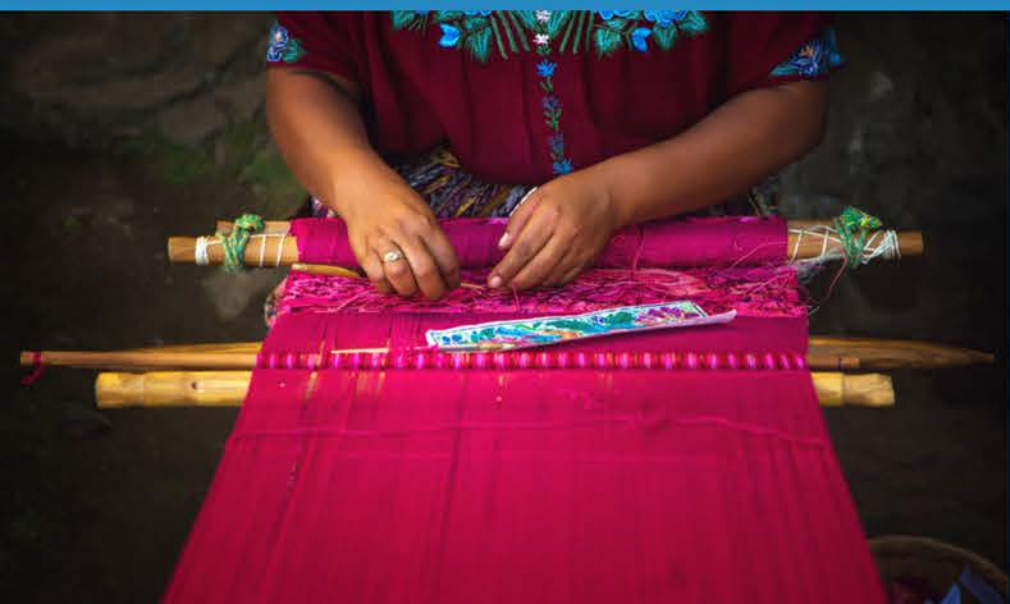
- **Tejer**

El arte o acción de crear tela mediante el entrelazado de hilos.

- **Tejido en Telar de Cintura**

Un telar horizontal en el cual uno de los dos rodillos que sostienen el hilo preparado está unido a una correa que pasa por la espalda del tejedor.

Una tradición familiar que ha sido transmitida durante generaciones, generalmente de las madres a sus hijas.



- **Textiles**

Tejedores mayas suelen bordar elementos de la naturaleza y el cosmos como parte de sus blusas tradicionales conocidas como **huipiles**.

- **Cosmovisión**

Una cosmovisión es la forma en que vemos el mundo y cómo la naturaleza y todo lo que nos rodea, como los animales, el universo, las estrellas, el aire y la tierra, están conectados y relacionados con nosotros, los seres humanos.





● Tintes naturales

Los tintes naturales son tintes derivados de materiales animales o vegetales sin ningún tratamiento químico. Se obtienen de fuentes como flores, hojas, insectos, corteza, raíces, etc.; sin embargo, no están fácilmente disponibles y requieren un proceso de extracción.

● Pigmentos

● Los pigmentos también son elementos naturales que se pueden usar para pintar. Los tintes se disuelven fácilmente en agua y muchos disolventes, mientras que los pigmentos no se disuelven en agua.

● Sostenibilidad

Evitar la pérdida de recursos naturales con el fin de mantener un equilibrio ecológico.

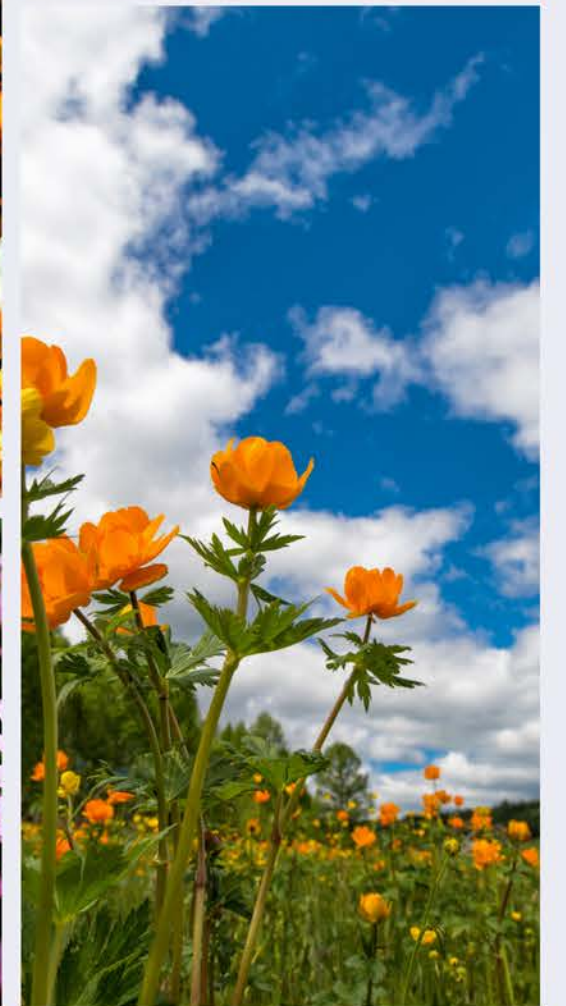
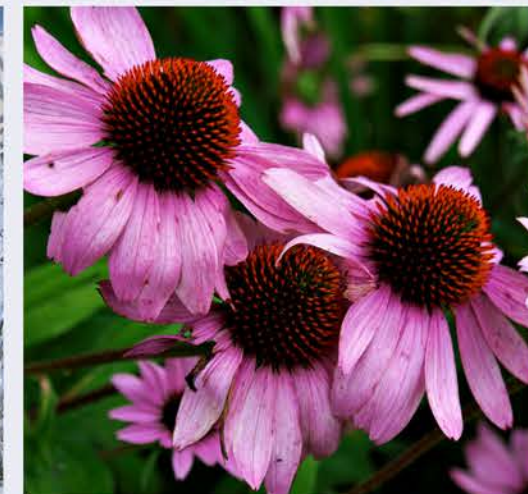
Tratar de no sobrecargar o contaminar los recursos naturales como el agua, los bosques, el petróleo, las piedras, el aire, etc., para mantener un equilibrio natural en la naturaleza.

● Inferencia

Una idea o conclusión que se obtiene utilizando evidencia e indicios.



¿Qué colores ves cuando estás en la naturaleza?





*¿Qué significado tienen los
colores para ti?*

¿Qué colores ves en tu estado?

¿Cómo te hacen sentir?

Comparte con un compañero.

Colores y Culturas

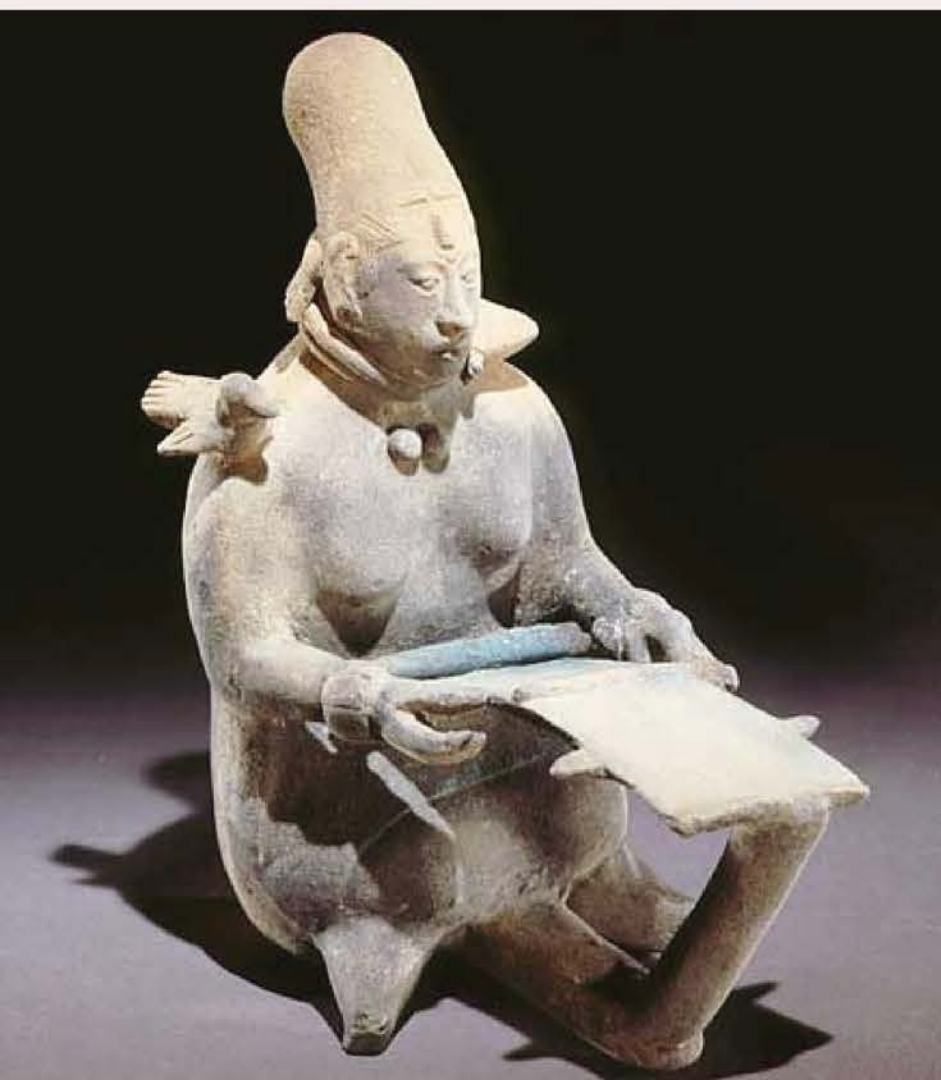
Colores y culturas
Cuando piensas en
colores, ¿los conectas
con celebraciones y
festividades
culturales?





¿Qué VES en estas imágenes?

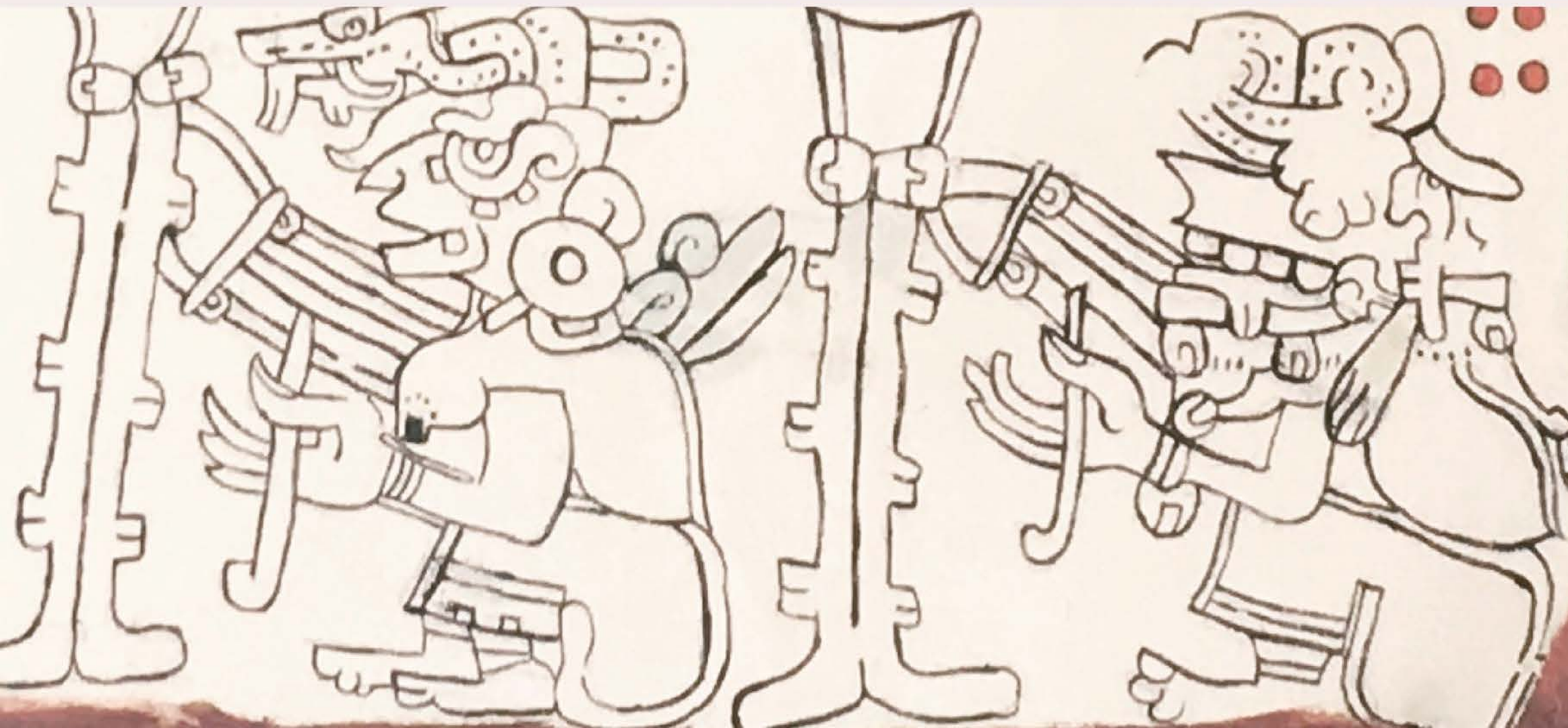
¿Qué inferencias puedes hacer a partir de estas imágenes?





Historia Maya

¿Cómo están conectadas todas estas imágenes? ¿Qué observas?



Estas imágenes fueron creadas por los mayas durante el período Clásico (200 a 900 d.C). La imagen en la parte superior derecha es de la época Postclásica (900 d.C a 1500s).

Tintes Naturales

Los mayas tienen su propio proceso de teñir hilos y ropa. Lo han compartido durante muchas generaciones. Tejer, teñir hilos y llevar ropa tradicional son símbolos de supervivencia, resistencia y continuidad



Tejedores de colores

Muchas personas mayas utilizan estos hilos para crear hermosos huipiles (vestido o blusas bordadas).





Ix Chel, Tejiendo el Cosmos

La historia Maya cuenta que Ix Chel teje el universo en su telar cósmico. Ix Chel enseñó a la primera mujer a tejer y entrelazar el pasado y el futuro juntos.

Pigmentos Naturales

Si visitas países como México y Guatemala, verás colores vibrantes y hermosos en los edificios y murales.

Hoy en día, muchos mayas crean colores utilizando tintes naturales y pigmentos, pero esta práctica y conocimiento comenzaron hace mucho tiempo con los antiguos habitantes de Mesoamérica.

*Mesoamérica es una región geográfica a veces también conocida como "América Central" e incluye México. Esta palabra se utiliza al hablar de los pueblos y culturas anteriores a los colonizadores españoles.





Para los Maya...

Los colores son simbólicos, representan la memoria, la dirección y la creación.

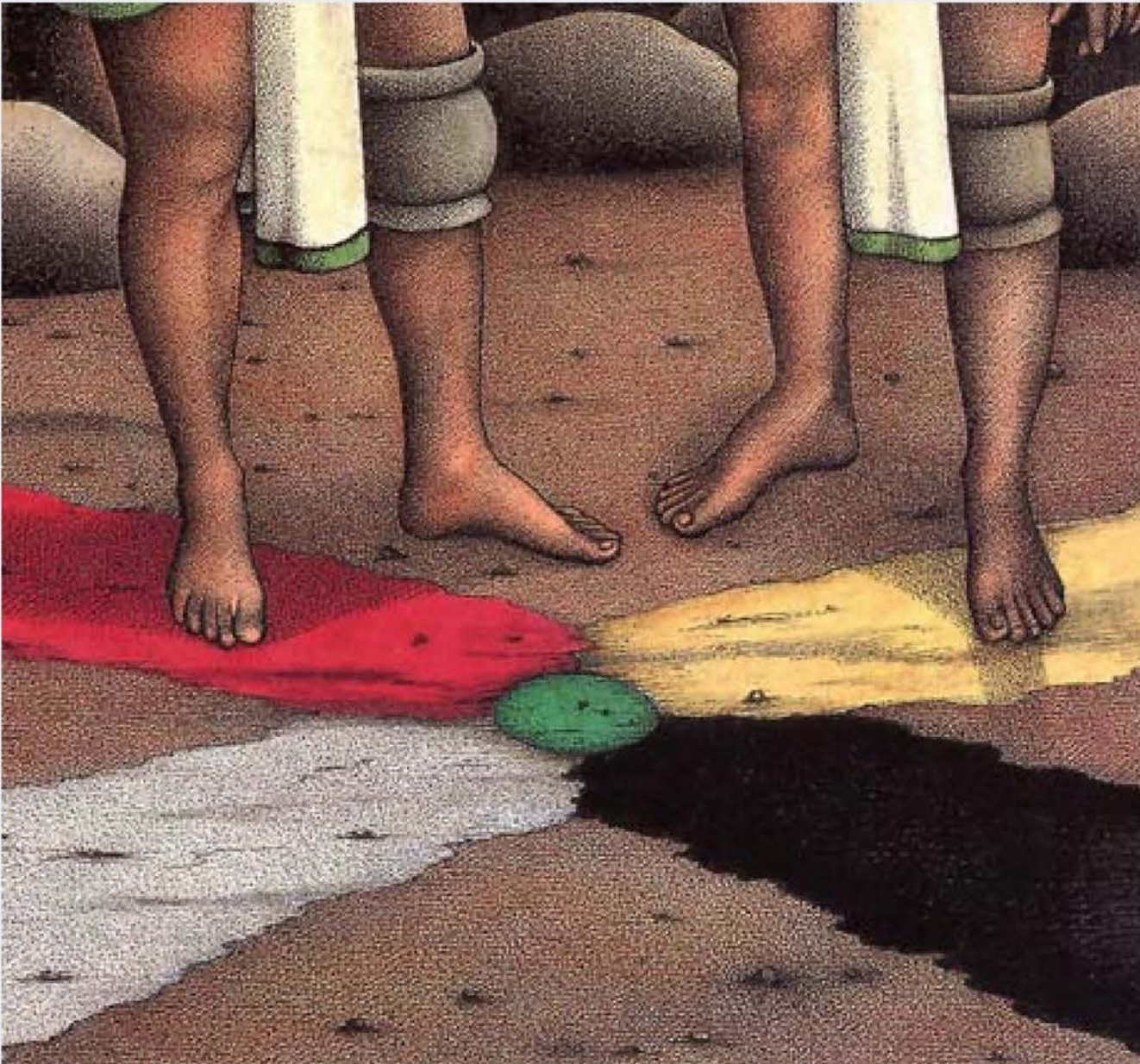


Los colores y la creación

En el Popol Vuh (texto sagrado Maya), el color está asociado con las direcciones cardinales.

Los Héroes Gemelos en la historia; Uno Hunahpú y Siete Hunahpú, se dirigen a Xibalba (el inframundo maya). En su viaje llegan a un cruce de caminos con cuatro direcciones. Cada dirección cardinal en la historia tiene una asociación de color y un significado.

Los Héroes Gemelos y las Direcciones Cardinales



"Finalmente, llegaron a un cruce de caminos, y aquí, en los cuatro cruces de caminos, fueron derrotados. Uno era Camino Rojo y otro era Camino Negro; había un Camino Blanco y otro era Camino Amarillo. Así que había cuatro caminos. Ahora, este camino negro dijo: '¡A mí! Tómame, porque soy el camino del señor'. Así habló el camino."

DEL POPOL VUH, EL TEXTO SAGRADO DE LOS MAYAS QUICHÉS.

Las ceremonias modernas a menudo comienzan colocando velas con estos colores correspondientes en las direcciones cardinales para delimitar simbólicamente las esquinas del mundo. De esta manera, los hermanos fueron engañados para seguir el camino negro, o el camino hacia el oeste, una premonición de su derrota y muerte, ya que este es el camino que el sol toma cuando se hunde en el inframundo.

El Maíz y las mujeres del Maíz

Existen muchas historias indígenas acerca de los colores del maíz. En ocasiones, cada color de maíz era representado por una niña o una dama. Las historias hablan sobre las mujeres del maíz como maestras de la agricultura, madres de la cosecha, creadoras del maíz azul o rojo, o proveedoras para sus familias. Estas historias se han transmitido durante miles de años.



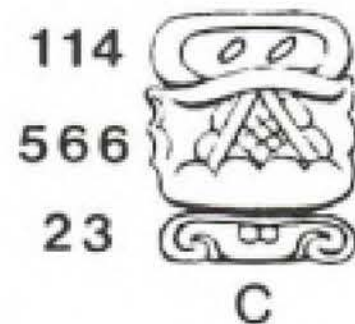
Este



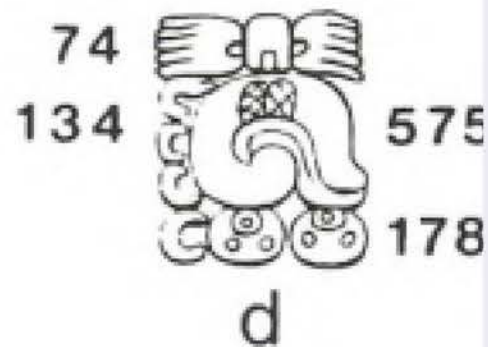
Oeste



Norte



Sur



LOS COLORES CARDINALES

Al igual que otras culturas mesoamericanas, los mayas combinan las cuatro direcciones del mundo y el centro del mundo con colores y varios atributos que se creía estaban asociados con estas direcciones del mundo. Hay otras culturas que también asignan colores a los puntos cardinales, y estas conexiones de colores varían. Los mayas utilizan el siguiente esquema de colores:

El este se asocia con el 'rojo' del amanecer.

El norte se asocia con el 'blanco' del mediodía.

El oeste se asocia con el 'negro' del atardecer.

El sur se asocia con el 'amarillo' del sol.

El quinto término de color, el 'azul/verde', se asocia con el 'Centro' de la tierra.

LOS COLORES DEL MAÍZ

Los colores de estos puntos cardinales también son los colores del maíz. Conocemos a las cuatro, o cinco, hermanas del maíz, cada una con un color de maíz. Por lo tanto, vemos que el uso de estos colores no fue elegido al azar. Otra conexión con los colores del maíz y el Popol Vuh es el hecho de que, según la historia de la creación, el pueblo maya fue creado a partir de masa hecha de los cuatro colores diferentes de maíz.



Arte por Vicky Lowe K'ulub

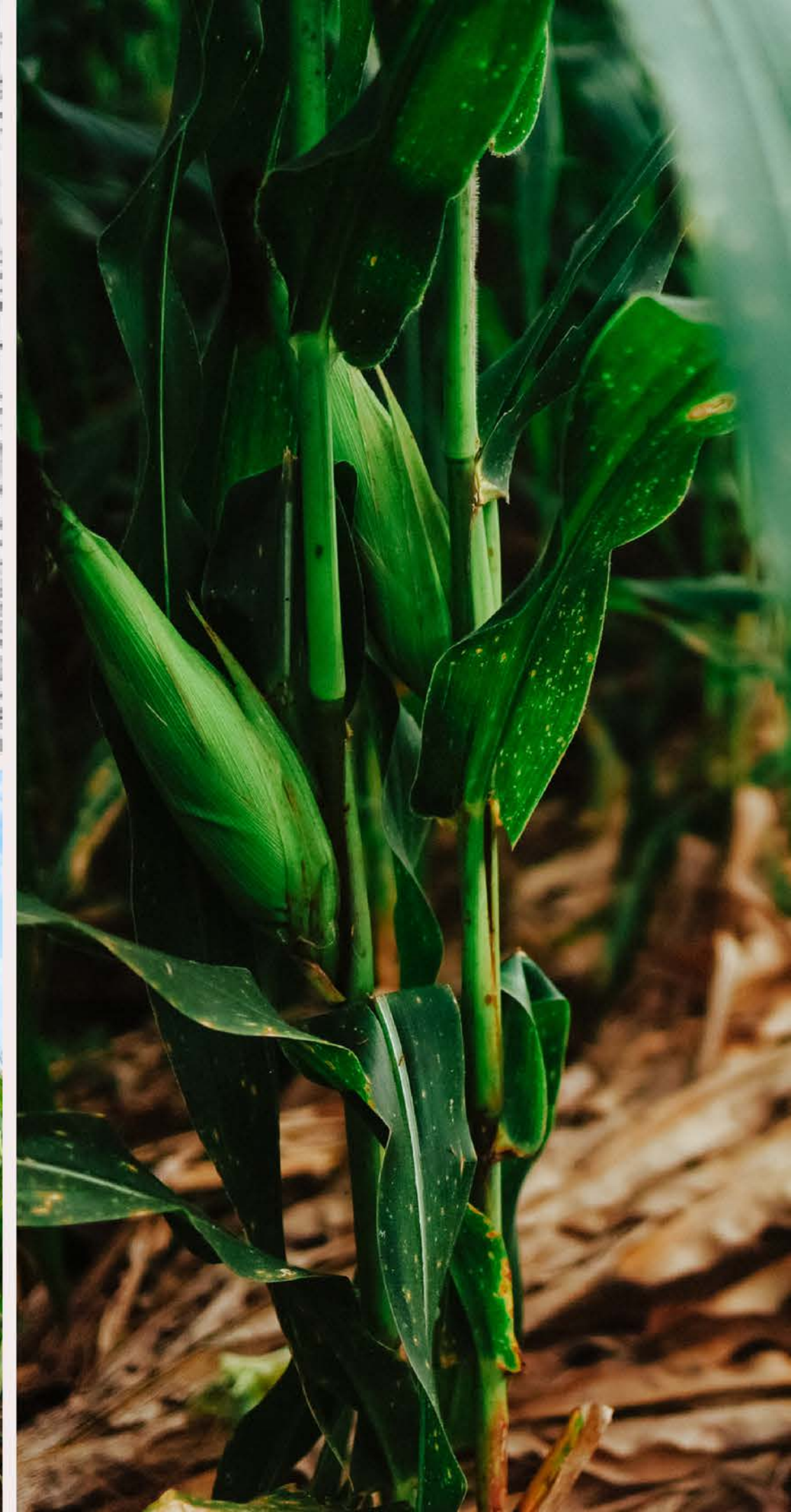


VERDE MAYA : YAAX

El color verde está relacionado con el maíz, la principal fuente de sustento y también el material sagrado de la creación.

Los colores verdes generalmente se producían mezclando o superponiendo pigmentos y tintes azules y amarillos. En la mayoría de los casos, se mezclaba un tinte amarillo con un pigmento híbrido azul.

- Es importante señalar que las lenguas mayas no hacen una distinción primaria entre los colores azul y verde, y los ven como un solo color, comúnmente referido con el nombre "Yaax".



La Ceiba El Árbol del Mundo

Un gigantesco árbol de ceiba, el árbol sagrado de los mayas, el yaxché, el 'primer' o 'verde' árbol, se encuentra en el centro exacto de la tierra. Sus raíces penetran en el inframundo; su tronco y ramas atraviesan las diversas capas de los cielos. Algunos grupos mayas sostienen que a través de sus raíces sus ancestros ascendieron al mundo, y a través de su tronco y ramas los difuntos suben al cielo más alto.

- (THOMPSON, 1970:195)





Cruces azul-Verdes

El verde es el color elegido para pintar las cruces verdes/azules que se encuentran como marcadores sagrados en muchas comunidades mayas en Chiapas.

La cruz ha estado presente en el mundo maya desde antes de la invasión europea. No estaba relacionada con el cristianismo. Es un símbolo de la conexión entre todas las dimensiones, los cielos, la tierra y el inframundo. El azul y el verde están generalmente vinculados al eje central del mundo maya y a la conexión entre el inframundo y los cielos.

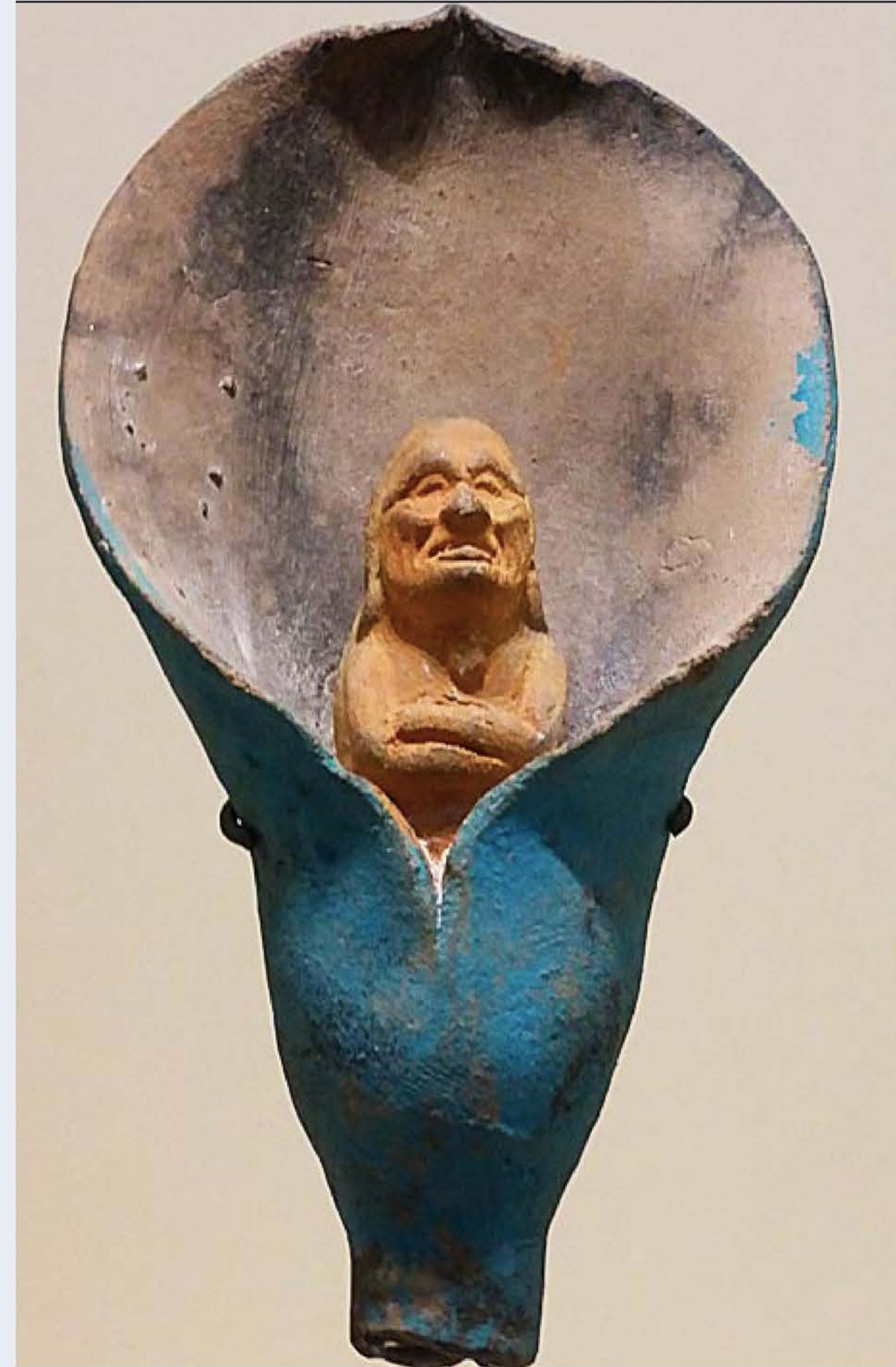
AZUL VERDE

MAYA:

YAAX

Los colores azules están entre los productos más famosos de la antigua tecnología mesoamericana.

El azul, un pigmento híbrido, está hecho de añil y una base de paligorskita. Este color está asociado tanto con el cielo diurno como con el agua.



Azul Maya

El azul se ha encontrado en una gran cantidad de manuscritos y murales prehispánicos. La rara arcilla de paligorskita se encuentra solo en la península de Yucatán.

El azul está asociado tanto con el cielo diurno como con el agua.



ROJO MAYA

El rojo ha sido asociado con el este, donde sale el sol, la fuerza vital, la sangre humana, la fertilidad y el fuego.

Se creaba a partir de diferentes materiales, como insectos cochinilla, pero también de minerales como el cinabrio.



LA REINA ROJA

Podemos observar los hallazgos en Palenque, Chiapas, donde se encontró a "La Reina Roja" cubierta de pintura roja. La tumba de la Reina Roja se encontraba en el Templo XIII-sub de Palenque, Chiapas.

Su nombre se debe al hecho de que llevaba un atuendo lujoso y estaba pintada de rojo con cinabrio.

El cinabrio es un mineral tóxico de sulfuro de mercurio. Es el único mineral importante de mercurio. Tiene un color rojo brillante que se ha utilizado como pigmento durante miles de años.

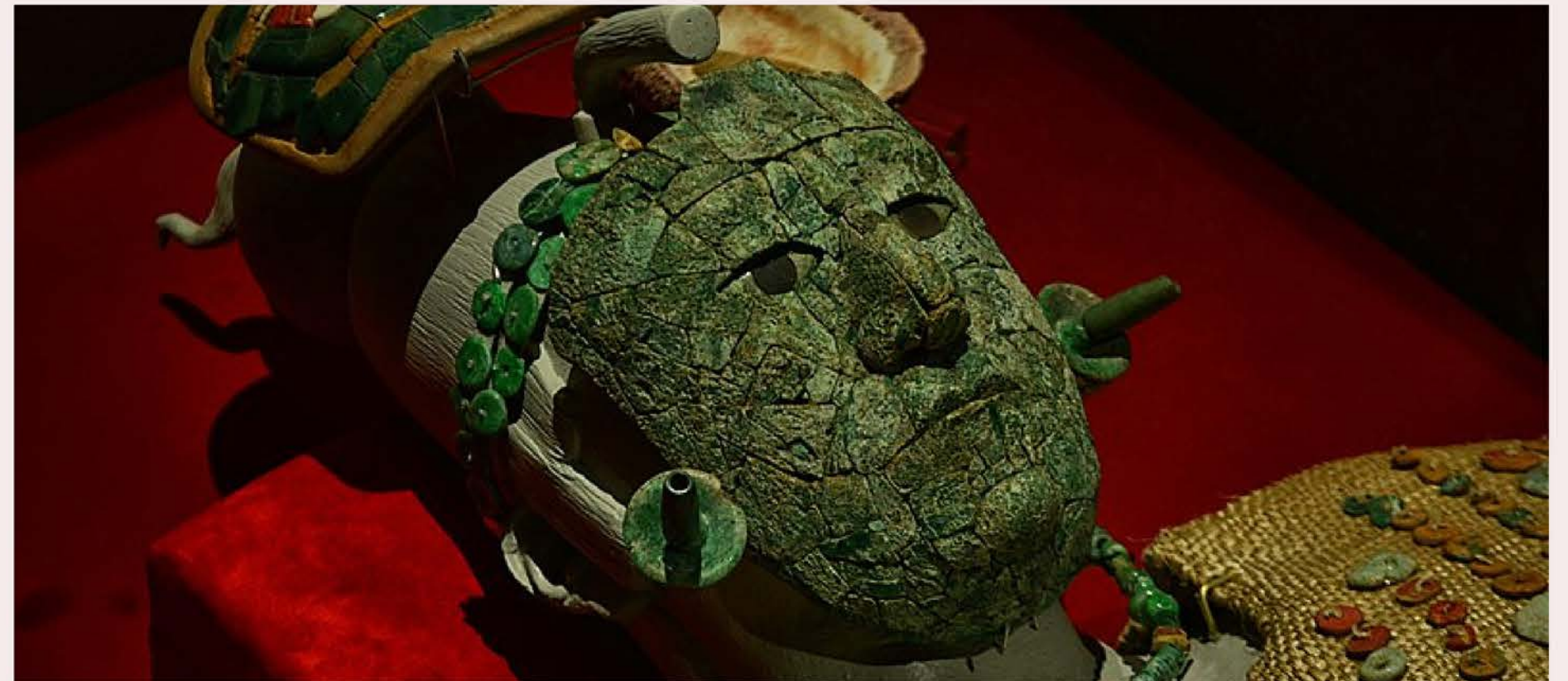
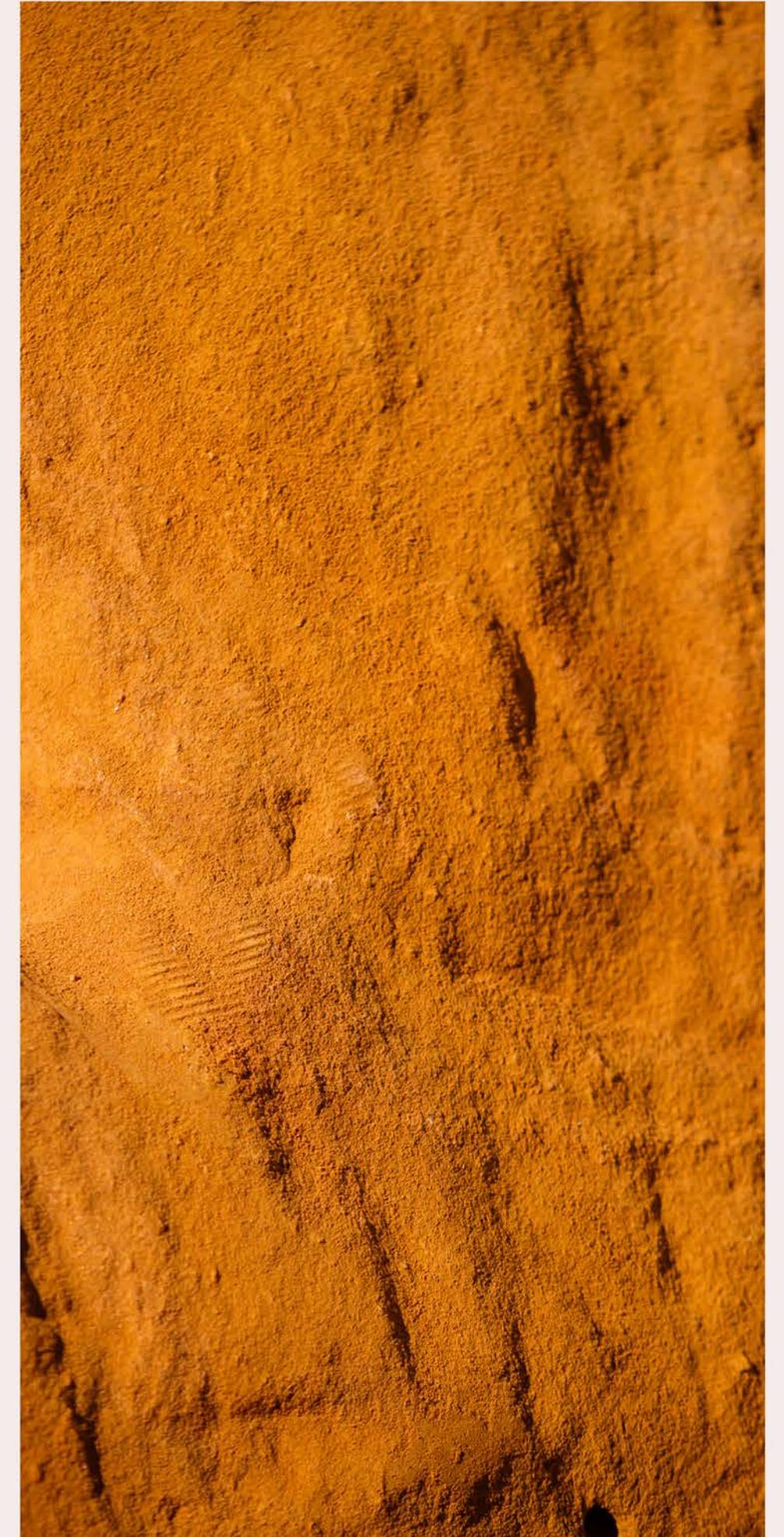
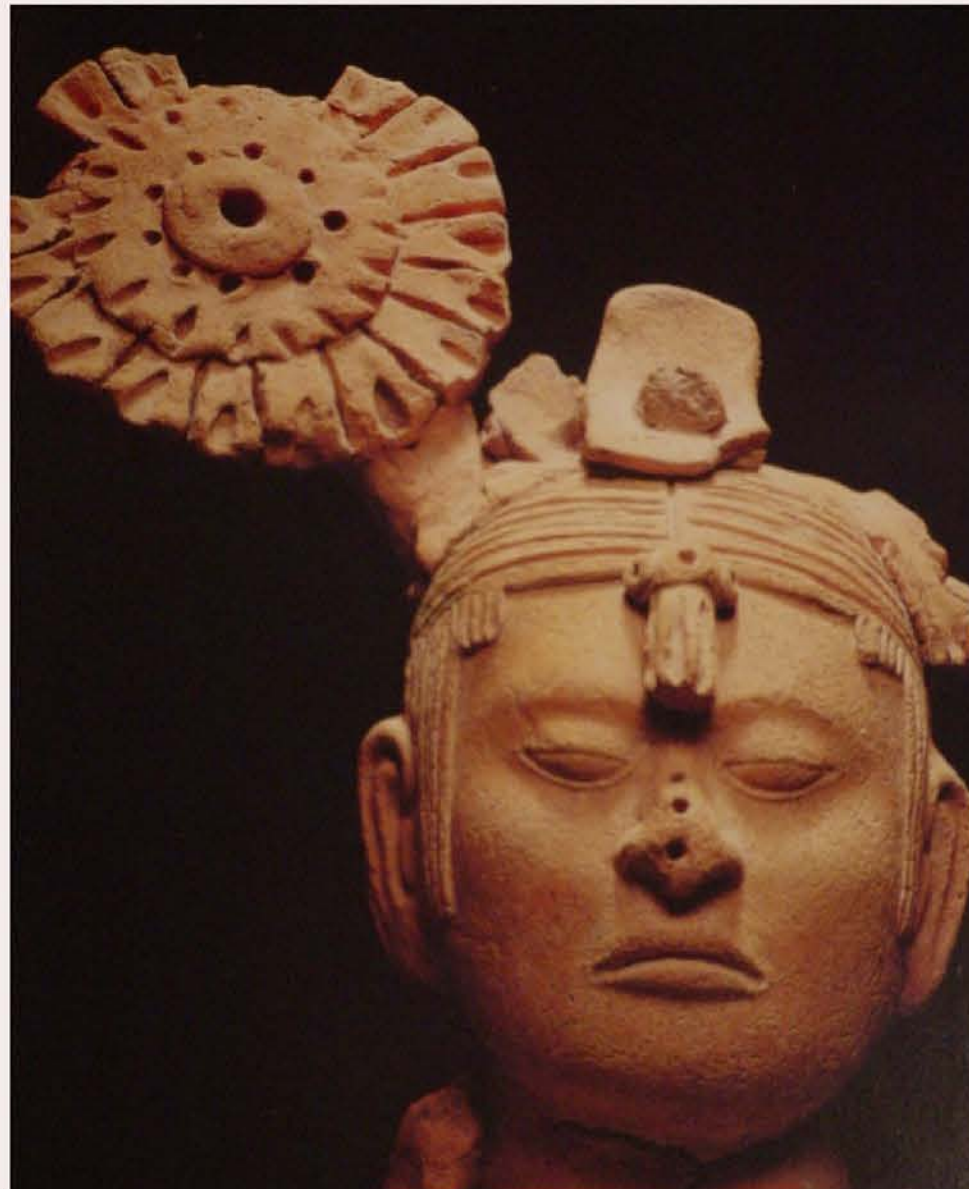


Photo: Javier Hinojosa

AMARILLO MAYA

El amarillo está asociado con el sol. Se obtiene tanto de flores y plantas como el cempasúchil, el palo amarillo y el xochipalli, así como de minerales, como la piedra amarilla molida llamada tecozahuitl, que se traduce como ocre amarillo.

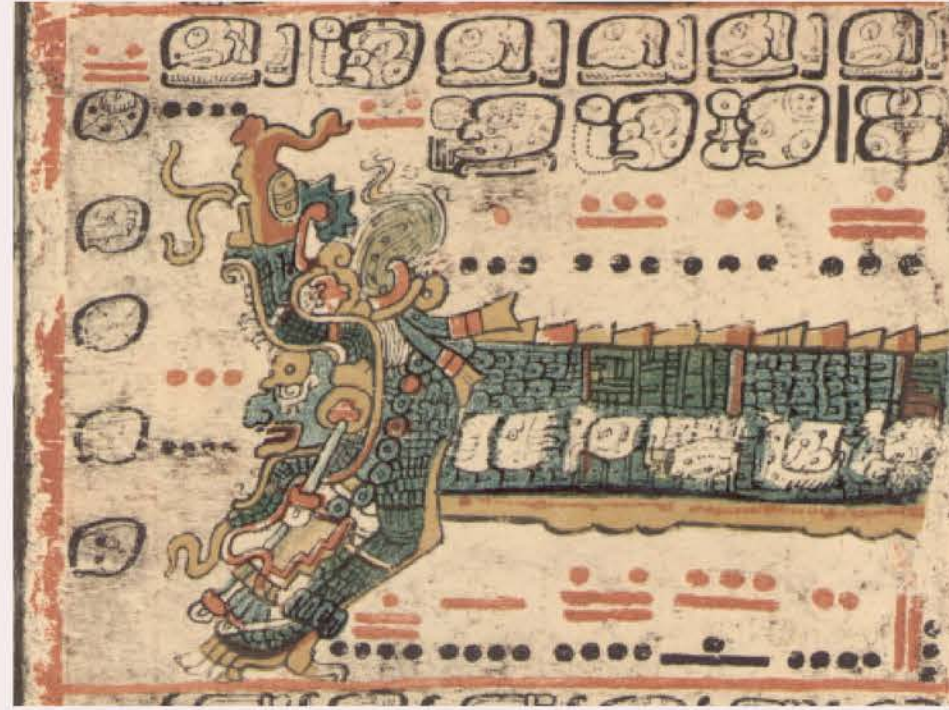
En algunas ocasiones se pueden ver girasoles en el arte antiguo maya. Es posible que hayan estado asociados al color del sol, que era muy venerado en la cosmología maya.



NEGRO MAYA

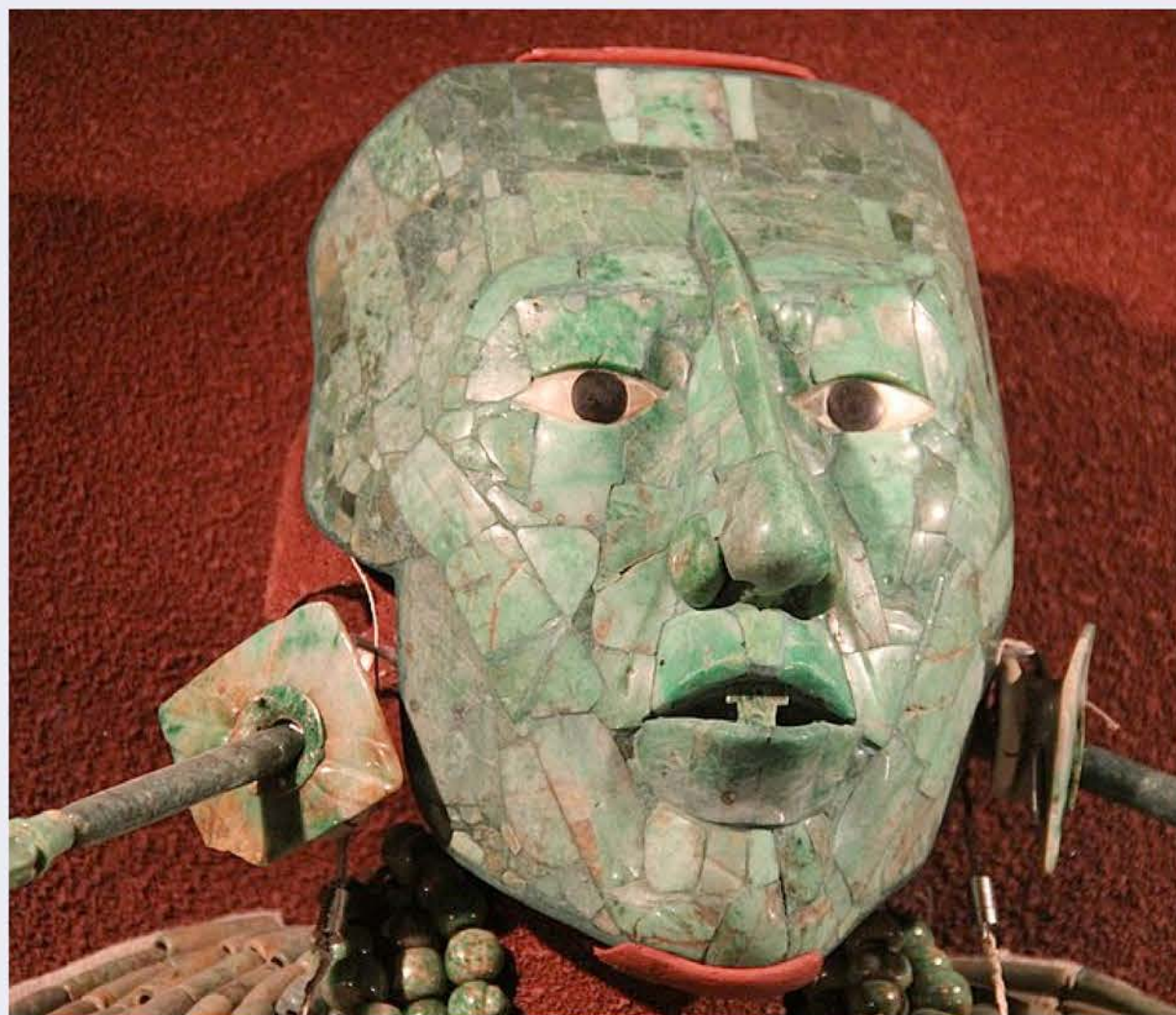
El color negro, obtenido del carbón, se atribuía a los Señores de la Noche.

La tinta negra que se encuentra en el Códice de Dresde estaba hecha de negro de carbón del hollín, los rojos se obtenían de hematita (óxido de hierro) y también estaban presentes colores brillantes de azul, verde y amarillo.



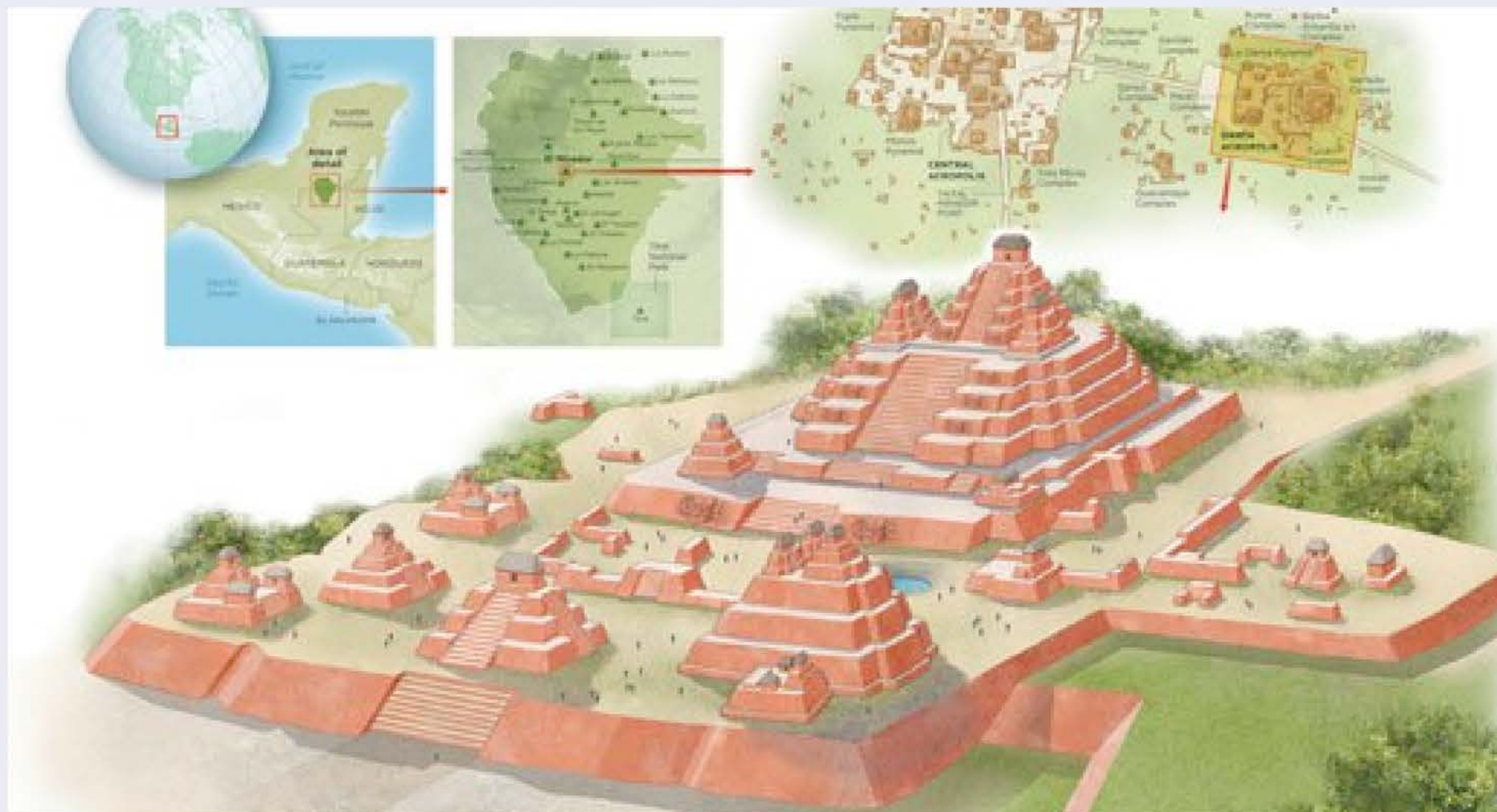
Estatus

El color no solo se utilizaba como decoración, sino también como una forma de marcar un estatus importante, como el jade y las plumas de quetzal, las pieles de jaguar, etc.



Ciudades Mesoamericanas

Los mayas tenían grandes ciudades-estado, los templos y edificios estaban cubiertos con un hermoso y vibrante rojo que ha perdurado durante al menos dos mil años.





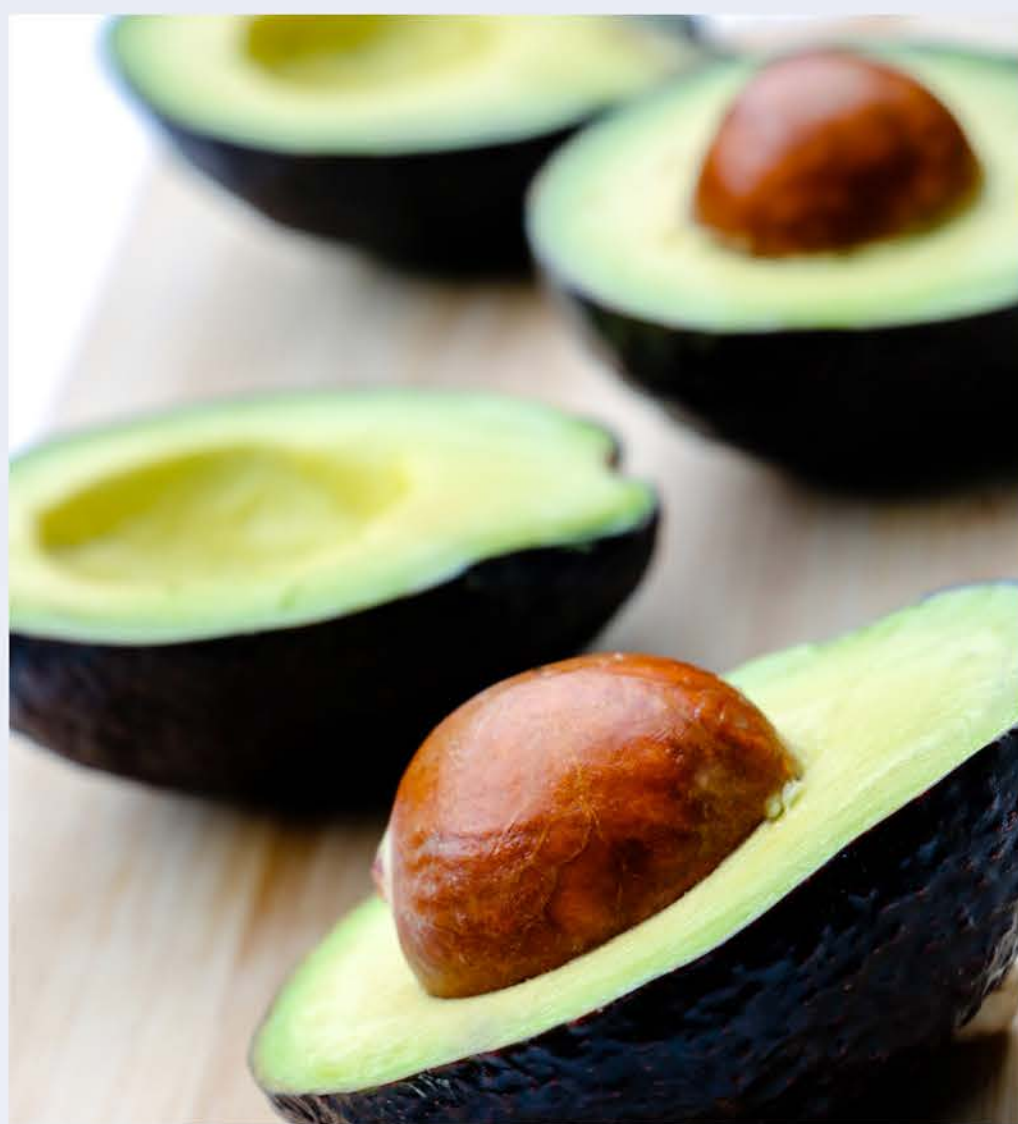
Copán

A través de estudios arqueológicos sabemos que las superficies de los grandes templos y sitios sagrados estaban pintadas con estuco teñido de rojo que cubría la superficie. El color de los templos y estructuras contrastaba con el entorno colorido y verde que los rodeaba, creando una vibrante combinación de los colores de la naturaleza.

(Schele & Friedel)

Los colores en los edificios pueden haberse desvanecido, pero aún podemos encontrar algunos de los tonos y tintes naturales utilizados en los templos. Tal es el caso del templo Rosalila en Copán, Honduras.





Colores de la naturaleza

Algunos pueblos Mayas utilizan aguacates para crear un color rojo-rosado. La planta de añil para un color azulado. Moluscos marinos para obtener un color morado, y tallos de plátano hervidos para obtener un color lila.



Porfirio Gutiérrez: Ka Duu (Natural Color)



Share

Watch on  YouTube

Infiere

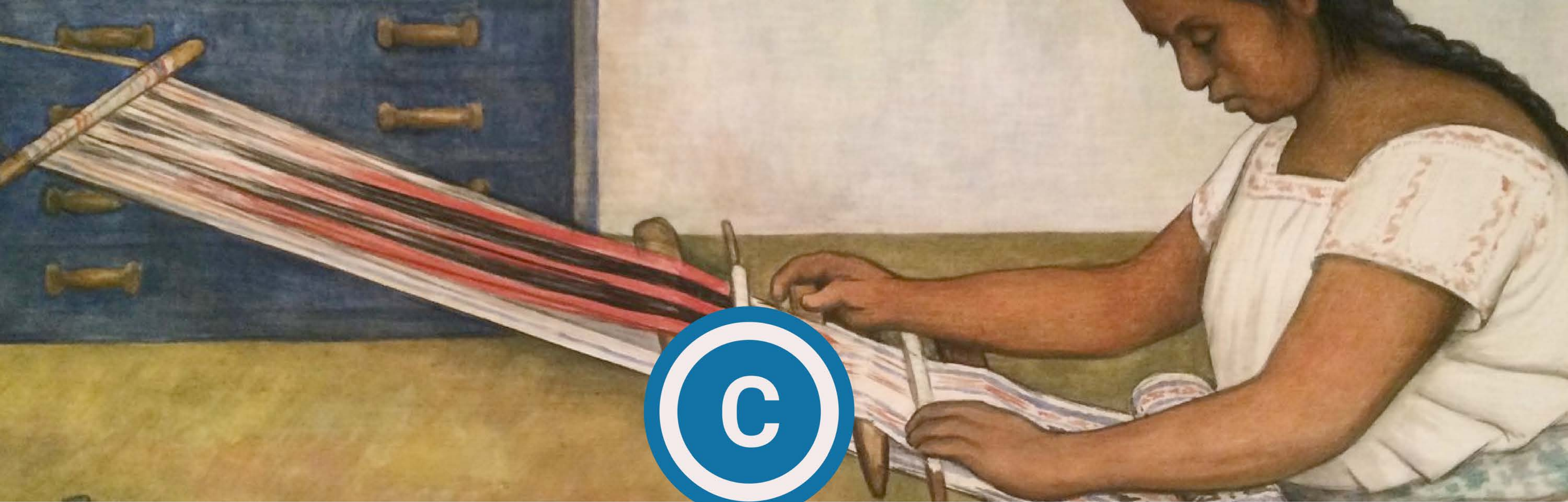
**¿Por qué crees que
comenzó la tradición
de los tintes
naturales y el tejido?**



Recuerda

**¿Cómo respetan, mantienen y continúan
sus tradiciones culturales las
comunidades Mayas?**





Conecta

Junto a un compañero, describan cómo el uso del tejido y los tintes naturales sirven como expresiones de la cultura.

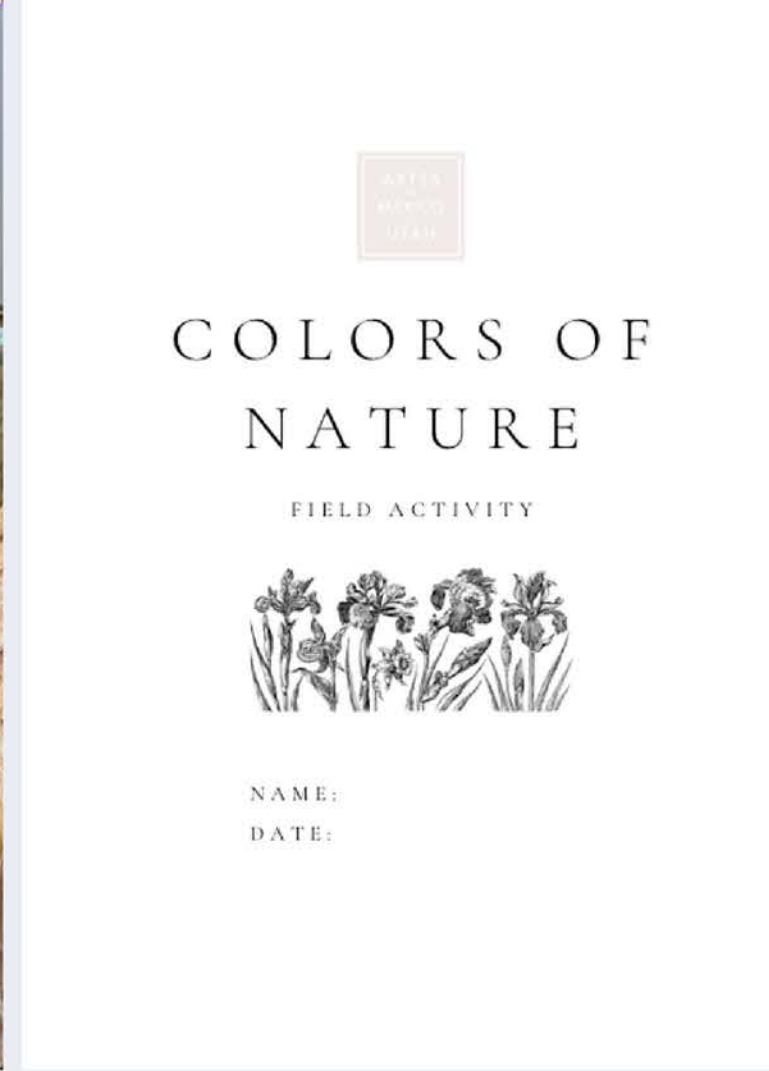


Reflexiona

¿Por qué es importante para los Pueblos Mayas mantener vivas sus tradiciones?

Actividad

¡Vamos a hacer la Actividad "Colores de la Naturaleza" para que puedas usar tintes naturales!



Part 1: Predict

Collect plants, flowers, minerals, or any natural elements that you think you can use to create a dye. Make sure you don't touch unsafe plants, go with with an adult and do your research about safe and unsafe plants around you. Some plants Maya weavers use are:

Element	Color it Makes	Action
Palo Brasil - Brazilwood	Dark Pink	(Boil and let soak for a few days)
Red Utah Sand	Light shades or orange	(Let soak for few days)
Purple Onion Skin	Lilac	(boil and let cool off)
Black Beans	Shades of Blue	(soak the beans and use the leftover water)
Yellow Onion Skin	Green, Yellow & Brown	(Boil and let cool off)
Avocado Seed	Light Pink	(Boil and let cool off, this one ccan be toxic, do no reuse containers or spoons)

YOUR TURN! What other natural elements do you think you can use?
What colors do you think they can make?

Element	Color you predict it will make





Respeta
Escucha
Aprende
Lucha



CONTRIBUTERS:

Fanny Guadalupe Blauer, Vicky Lowe,

Diana Rose, Catherine Aviles



A SPECIAL THANKS TO:



UTAH HUMANITIES
Ideas in Action

“Empowering Utahns to Improve Their Communities Through Active Engagement in the Humanities.”